

## Wasserzähler

FORMAT Tec Kapsel-UP-MB-TK Q3 2,5 WARM smart M inkl. Chrom&Griff

### TECHNISCHE DATEN

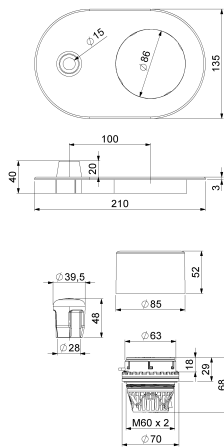
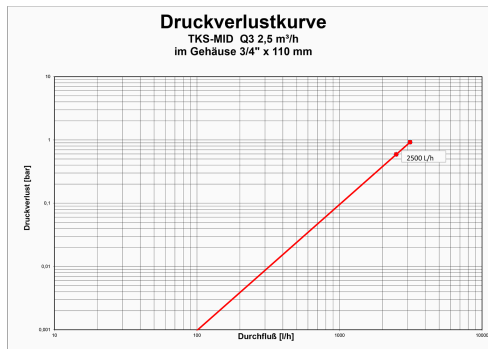


Abbildung ähnlich

### SPEZIFIKATION

Unterputzmesskapsel Warmwasser 90 °C inklusive Chromgarnitur (oval) und Drehgriff, von außen sichtbare Plombierung am Chromzylinder für notwendige Manipulationssicherheit

FORMAT Tec- Messkapsel MB-TK, smart M, Einstrahl-Trockenläufer, Warmwasser 90 °C, DVGW zertifiziert, funkvorbereitet, plombierbar, mit einteiliger Chromgarnitur und Ventilgriff, Dauerbelastung Q3 2,5

#### Lieferumfang

Messkapsel, Rosette, Chromzylinder, Ventilgriff, Beipack incl. Verplombungsmaterial, Montageanleitung

#### Leistungsdaten

|  |           |
|--|-----------|
| Größter Durchfluss $Q_4$ in m <sup>3</sup> /h: | 3,125     |
| Übergangsdurchfluss $Q_2$ in L/h:              | 100       |
| Kleinster Durchfluss $Q_1$ in L/h:             | 62,5      |
| Mediumtemperatur in °C:                        | 90        |
| Betriebsdruck in bar:                          | 10        |
| Metrologische Klasse, hor. / vert.:            | R40 / R40 |
| max. Druckverlust bei $Q_3$ in bar:            | 0,63      |

## Wasserzähler

|  |                     |
|--|---------------------|
| Zählergröße/Nenndurchfluss $Q_3$ in m <sup>3</sup> /h: | 2,5                 |
| Einbaulage:  | horizontal/vertikal |
| Nennweite DN:  | 15                  |
| Zähleranschlussgewinde (G):                            | M60 x 2             |
| Länge in mm (L):                                       | Standard: -         |
| Breite in mm (D):                                      | 135                 |
| Höhe bis Rohrachse in mm (R):                          | -                   |
| Gesamthöhe in mm (H):                                  | 210                 |
| Gewicht in kg:   | 0,42                |
| <b>Bestell-Nummer:</b>                                 | <b>15552</b>        |

Technische Änderungen vorbehalten.