

Dämmung.  
Wirtschaftlich.

FORMAT Tec Isolierung  
und Zubehör



# Höhere Energieeffizienz für Gebäude

Im Gebäudebereich liegen die größten Energieeinsparpotentiale. 40 Prozent des Energieverbrauchs in der europäischen Union entfallen auf den Gebäudebestand, rund 85 Prozent davon auf die Beheizung und Warmwasseraufbereitung. Wie die im Rahmen des europäischen Green Deal initiierte „Renovierungswelle“ zeigt, könnten bis 2030 rund 35 Millionen Gebäude renoviert und die Treibhausgasemissionen von Gebäuden so um 60 Prozent gesenkt werden.

Seit der Einführung der europäischen Richtlinie zur Gesamtenergieeffizienz von Gebäuden, national im Gebäudeenergiegesetz (GEG) umgesetzt, sind die Anforderungen an die Energieeffizienz von Neubauten und bestehenden Gebäuden kontinuierlich gewachsen.

Die Dämmung von Heizungs- und Sanitäreinrichtungen ist eine der einfachsten und effizientesten Maßnahmen, um in Gebäuden Energie zu sparen. Die Investition amortisiert sich in der Regel schon in einer Heizperiode und die Energiekosten lassen sich dank SH/ArmaFlex über viele Jahre hinweg senken.

GESETZLICHE ANFORDERUNGEN GEMÄSS GEBÄUDEENERGIEGESETZ (GEG)

# Gebäude- EnergieGesetz

	<b>Anwendungsbereich A</b> gemäß GEG 100%	<b>Anwendungsbereich B</b> gemäß GEG 50%	<b>Anwendungsbereich C</b> gemäß GEG im Fußbodenaufbau	<b>Anwendungsbereich D</b> Leitungen ohne besondere Anforderungen gemäß GEG bzw. nach DIN 1988, Teil 200
<b>Heizung<sup>1</sup></b>	<ul style="list-style-type: none"> <li>Leitungen in unbeheizten Räumen und Kellerräumen. Im Fußboden verlegte Leitungen auch HK-Anschlussleitungen gegen Erdreich/unbeheizte Räume.</li> <li>Leitungen in Außenwänden, in Bauteilen zwischen unbeheizten und beheizten Räumen, in Schächten und Kanälen</li> <li>Verteilungsleitungen zur Versorgung mehrerer Parteien</li> </ul>	<ul style="list-style-type: none"> <li>Leitungen in Bauteilen, zwischen</li> <li>beheizten Räumen verschiedener Nutzer</li> <li>Leitungen und Armaturen in Wand- und Deckendurchbrüchen, im Kreuzungsbereich von Leitungen, an Leitungsverbindungsstellen, an zentralen Leitungsverteilern.</li> </ul>	Im Fußbodenbereich verlegte Leitungen, zwischen beheizten Räumen verschiedener Nutzer	Heizungsleitungen in beheizten Räumen oder in Bauteilen zwischen beheizten Räumen eines Nutzers und absperrbar, ohne besondere Anforderungen <sup>2</sup>
<b>Sanitär<sup>1</sup></b> (Warmwasser)	Warmwasserleitungen	Armaturen von Rohrnetzverteilern		Warmwasserleitungen bis zu einer Länge von 4 m ohne Zirkulation/Begleitheizung (Stichleitungen)
<b>Sanitär</b> (Kaltwasser)	Anwendungsbereich A <sup>3</sup>  Rohrleitungen verlegt, z. B. in Technikzentralen oder Medienkanälen und Schächten mit Wärmelasten und Umgebungstemperaturen $\geq 25$ °C		<ul style="list-style-type: none"> <li>Rohrleitungen frei verlegt in nicht beheiztem Räumen, Umgebungstemperatur <math>\leq 20</math> °C (nur Tauwasserschutz)</li> <li>Rohrleitungen verlegt in Rohrschächten, Bodenkanälen und abgehängten Decken, Umgebungstemperatur <math>\leq 25</math> °C</li> <li>Stockwerksleitungen und Einzelzuleitungen in Vorwartinstitutionen</li> <li>Stockwerksleitungen und Einzelzuleitungen im Fußbodenaufbau (auch neben nichtzirkulierenden Trinkwasserleitungen warm)</li> <li>Stockwerksleitungen und Einzelzuleitungen im Fußbodenaufbau neben warmgehenden zirkulierenden Rohrleitungen</li> </ul>	

<sup>1</sup> Wärmeverteilungs- und Warmwasserleitungen, die direkt an Außenluft angrenzend verlegt sind, sind mit 200% Dämmung zu versehen.

<sup>2</sup> Selbst wenn in bestimmten Fällen aus Gesichtspunkten der Energieeinsparung keine Anforderungen an die Dämmung gestellt werden, müssen aber Leitungen in Bauteilen (z.B. im Estrich oder unter Putz) aus folgenden Gründen gedämmt werden: Korrosionsschutz, Vermeidung von Knack- und Fließgeräuschen (Körperschalldämmung), Verringerung der Wärmebelastung des umgebenden Mauerwerkes, o.ä.. Bei nicht zirkulierenden Warmwasserleitungen stellt diese Mindestdämmung außerdem sicher, dass das Wasser bei Zapfbeginn durch angrenzende Bauteile nicht unnötig abgekühlt wird.

<sup>3</sup> Anwendungsbereich B gilt nur bei Leitungen und Armaturen in Wand- und Deckendurchbrüchen, im Kreuzungsbereich und Leitungen, an Leitungsverbindungsstellen, bei zentralen Leitungsnetzverteilern



## FORMAT Tec Schlauch HP/EL

Hochflexibles, geschlossenzelliges Dämmmaterial mit niedriger Wärmeleitfähigkeit minimiert Energieverluste in Heizungs- und Sanitäreanlagen. Der FORMAT Tec Schlauch HP/EL erfüllt die europäische Brandnorm nach EN 13501 und ist GEG Konform. Neben den Standard Schläuchen ist der FORMAT Tec Schlauch HP/EL auch als praktisches Endlosmaterial erhältlich.

### FORMAT Tec Schlauch HP/EL

Dämmschichtdicke 10 mm | Länge 2 m



Artikel-Nummer	Dämmschichtdicke	max. Rohraußen Ø	VPE
F079060120001	10 mm	15 mm	150
F079060120003	10 mm	18 mm	130
F079060120005	10 mm	22 mm	100
F079060120007	10 mm	28 mm	80
F079060120009	10 mm	35 mm	70
F079060120010	10 mm	42 mm	60

### FORMAT Tec Schlauch HP/EL

Dämmschichtdicke 10 mm | endlos



Artikel-Nummer	Dämmschichtdicke	max. Rohraußen Ø	VPE
F079060120002	10 mm	15 mm	35
F079060120004	10 mm	18 mm	30
F079060120006	10 mm	22 mm	25
F079060120008	10 mm	28 mm	20

**i** Nähere Angaben entnehmen Sie bitte der Tabelle auf S. 19

**FORMAT Tec Schlauch HP/EL**

50% GEG | Länge 2 m



Artikel-Nummer	Dämmschichtdicke	max. Rohraußen Ø	VPE
F079060120011	19 mm	28 mm	48
F079060120012	19 mm	35 mm	36
F079060120017	24 mm	42 mm	24

**FORMAT Tec Schlauch HP/EL**

100% GEG | Länge 2 m



Artikel-Nummer	Dämmschichtdicke	max. Rohraußen Ø	VPE
F079060120013	24 mm	15 mm	32
F079060120014	24 mm	18 mm	36
F079060120015	24 mm	22 mm	36
F079060120016	24 mm	28 mm (nur für Stahlrohre)	36
F079060120018	36 mm	28 mm (für Kupferrohre)	18
F079060120019	36 mm	35 mm	16

**FORMAT Tec Band HP/EL**

selbstklebend



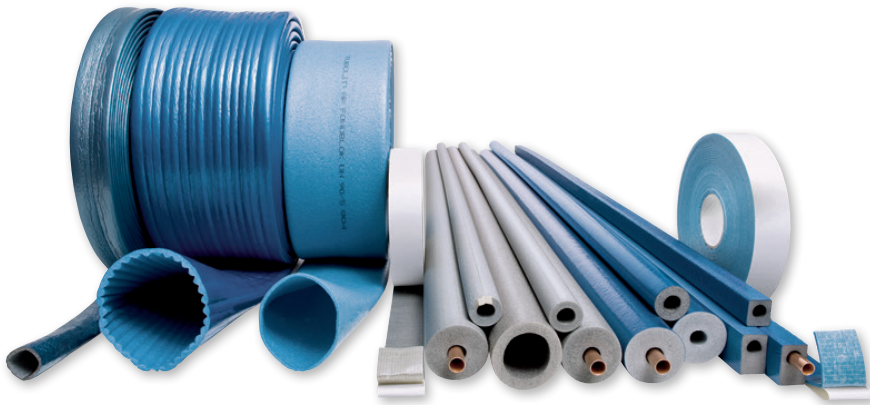
Artikel-Nummer	Maße	VPE
F079060130001	50 x 15 x 3 mm	12

ⓘ Nähere Angaben entnehmen Sie bitte der Tabelle auf S. 19

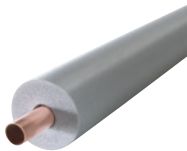
## FORMAT Tec Tubolit®

„Das komplette Dämmpaket für effektive Energieeinsparung und Schallschutz“

Tubolit® spart Energie, steigert den akustischen Komfort in Gebäuden und schützt im Baukörper verlegte Rohrleitungen. Tubolit® bietet das umfassendste Produktspektrum zur thermischen, akustischen und schützenden Dämmung von Rohrleitungen in Heizungsanlagen, Warm- und Kaltwassersystemen und Abwasseranlagen in Wohnhäusern, öffentlichen Gebäuden und Gewerbebauten.



### FORMAT Tec Isolierschlauch Tubolit DG B1 Länge 2 m Standard | Dämmschichtdicke 9 mm

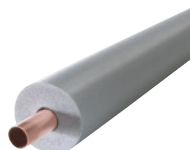


Artikel-Nummer	Dämmschichtdicke	max. Rohraußen Ø	VPE
F079100160004	9 mm	12 mm	300
F079100200004	9 mm	15 mm	250
F079100200015	9 mm	18 mm	214
F079100210002	9 mm	20 mm	212
F079100200025	9 mm	22 mm	178
F079100210004	9 mm	25 mm	138
F079100200034	9 mm	28 mm	130
F079100210006	9 mm	32 mm	122
F079100200045	9 mm	35 mm	96
F079100200054	9 mm	42 mm	72
F079100230010	9 mm	48 mm	70
F079100200062	9 mm	54 mm	58
F079100230018	9 mm	60 mm	48
F079100210008	9 mm	64 mm	50
F079100200065	9 mm	76 mm	32
F079100200068	9 mm	89 mm	22

**i** Nähere Angaben entnehmen Sie bitte der Tabelle auf S. 19

**FORMAT Tec Isolierschlauch Tubolit DG B1**

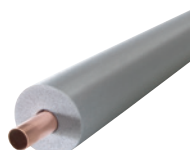
Länge 2 m Standard | Dämmschichtdicke 13 mm



Artikel-Nummer	Dämmschichtdicke	max. Rohraußen Ø	GEG	VPE
F079100160003	13 mm	12 mm	50% (nur für Kupferrohre)	190
F079100180006	13 mm	15 mm	50%	180
F079100200007	13 mm	18 mm	50%	148
F079100210001	13 mm	20 mm		140
F079100200018	13 mm	22 mm	50%	128
F079100210003	13 mm	25 mm		124
F079100200028	13 mm	28 mm	50% (nur für Stahlrohre)	98
F079100210005	13 mm	32 mm		90
F079100200038	13 mm	35 mm		88
F079100210007	13 mm	40 mm		70
F079100200048	13 mm	42 mm		60
F079100230005	13 mm	48 mm		52
F079100200057	13 mm	54 mm		50
F079100230013	13 mm	60 mm		38
F079100210009	13 mm	64 mm		32
F079100200063	13 mm	76 mm		26
F079100200066	13 mm	89 mm		22
F079100160001	13 mm	114 mm		12

**FORMAT Tec Isolierschlauch Tubolit DG B1**

Länge 2 m Standard | Dämmschichtdicke 20 mm

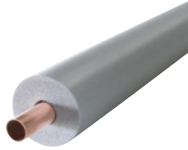


Artikel-Nummer	Dämmschichtdicke	max. Rohraußen Ø	GEG	VPE
F079100180009	20 mm	15 mm		100
F079100200010	20 mm	18 mm		88
F079100200021	20 mm	22 mm		80
F079100200031	20 mm	28 mm	50% (für Kupferrohre)	68
F079100200041	20 mm	35 mm	50%	50
F079100200050	20 mm	42 mm		44
F079100230006	20 mm	48 mm		40
F079100200058	20 mm	54 mm		32
F079100230014	20 mm	60 mm		28
F079100200064	20 mm	76 mm		20
F079100200067	20 mm	89 mm		18
F079100160002	20 mm	114 mm		12

ⓘ Nähere Angaben entnehmen Sie bitte der Tabelle auf S. 19

### FORMAT Tec Isolierschlauch Tubolit DG B1

Länge 2 m Standard | Dämmschichtdicke 25/26/27 mm



Artikel-Nummer	Dämmschichtdicke	max. Rohraußen Ø	GEG	VPE
F079100230001	25 mm	28 mm	100 % GEG	56
F079100200043	25 mm	35 mm		32
F079100200052	25 mm	42 mm	100 % GEG	28
F079100230008	25 mm	48 mm		24
F079100200060	25 mm	54 mm		24
F079100230016	25 mm	60 mm		24
F079100200011	26 mm	18 mm	100 % GEG	56
F079100200022	26 mm	22 mm	100 % GEG	54
F079100200001	27 mm	15 mm	100 % GEG	66

### FORMAT Tec Isolierschlauch Tubolit DG B1

Länge 2 m Standard | selbstklebend | Dämmschichtdicke 9 mm



Artikel-Nummer	Dämmschichtdicke	max. Rohraußen Ø	GEG	VPE
F079100200003	9 mm	15 mm		250
F079100200014	9 mm	18 mm		214
F079100200024	9 mm	22 mm		178
F079100200033	9 mm	28 mm		130
F079100200044	9 mm	35 mm		96
F079100200053	9 mm	42 mm		72
F079100230009	9 mm	48 mm		70
F079100200061	9 mm	54 mm		58
F079100230017	9 mm	60 mm		48

### FORMAT Tec Isolierschlauch Tubolit DG-A

Länge 2 m Standard | selbstklebend | Dämmschichtdicke 13 mm



Artikel-Nummer	Dämmschichtdicke	max. Rohraußen Ø	GEG	VPE
F079100180005	13 mm	15 mm	50 % GEG	180
F079100200006	13 mm	18 mm	50 % GEG	148
F079100200017	13 mm	22 mm	50 % GEG	128
F079100200027	13 mm	28 mm	50 % GEG (nur für Stahlrohre)	98
F079100200037	13 mm	35 mm		88
F079100200047	13 mm	42 mm		60
F079100230004	13 mm	48 mm		52
F079100200056	13 mm	54 mm		50
F079100230012	13 mm	60 mm		38

**i** Nähere Angaben entnehmen Sie bitte der Tabelle auf S. 19



**FORMAT Tec Isolierschlauch Tubolit DG-A**

Länge 2 m Standard | selbstklebend | Dämmschichtdicke 20 mm



Artikel-Nummer	Dämmschichtdicke	max. Rohraußen Ø	GEG	VPE
F079100200009	20 mm	18 mm	50 % GEG	88
F079100200020	20 mm	22 mm	50 % GEG	80
F079100200030	20 mm	28 mm	50 % GEG	68
F079100200040	20 mm	35 mm	50 % GEG	50
F079100200051	20 mm	42 mm		44
F079100230007	20 mm	48 mm		40
F079100200059	20 mm	54 mm		32
F079100230015	20 mm	60 mm		28

**FORMAT Tec Dämmhülse Tubolit DHQ**

Länge 2 m Standard



Artikel-Nummer	Dämmschichtdicke	max. Rohraußen Ø	GEG	VPE
F079100190002	9 mm	15 mm		190
F079100190004	9 mm	18 mm		160
F079100190006	9 mm	22 mm		140
F079100190008	9 mm	28 mm		100
F079100190010	9 mm	35 mm		80
F079100190001	27 mm	15 mm	100 % GEG	130
F079100190003	26 mm	18 mm	100 % GEG	120
F079100190005	26 mm	22 mm	100 % GEG	100
F079100190007	25 mm	28 mm	100 % GEG (nur für Stahlrohre)	70
F079100190012	38 mm	28 mm	100 % GEG	40
F079100190009	38 mm	35 mm	100 % GEG	32
F079100190011	46 mm	42 mm	100 % GEG (nur für Stahlrohre)	20

ⓘ Nähere Angaben entnehmen Sie bitte der Tabelle auf S. 19

## FORMAT Tec Schlauch Tubolit S

Länge 2 m Standard



Artikel-Nummer	Dämmschichtdicke	max. Rohraußen Ø	GEG	VPE
F079100200005	9 mm	15 mm		234
F079100200016	9 mm	18 mm		214
F079100200026	9 mm	22 mm		178
F079100200035	9 mm	28 mm		130
F079100200046	9 mm	35 mm		96
F079100200055	9 mm	42 mm		72
F079100230011	9 mm	48 mm		70
F079100180007	13 mm	15 mm	50 % GEG	172
F079100200008	13 mm	18 mm	50 % GEG	148
F079100200019	13 mm	22 mm	50 % GEG	128
F079100200029	13 mm	28 mm	50 % GEG (nur für Stahlrohre)	98
F079100200039	13 mm	35 mm		72
F079100200049	13 mm	42 mm		56
F079100200032	20 mm	28 mm	50 % GEG	60
F079100200042	20 mm	35 mm	50 % GEG	50
F079100230003	20 mm	42 mm		40
F079100230002	25 mm	28 mm	100 % GEG	66
F079100200012	26 mm	18 mm	100 % GEG	56
F079100200023	26 mm	22 mm	100 % GEG	54
F079100200002	27 mm	15 mm	100 % GEG	56

## FORMAT Tec Schutzschlauch Tubolit S+

20 m-Rollen | endlos



Artikel-Nummer	Dämmschichtdicke	max. Rohraußen Ø	GEG	VPE
F079100170001	4 mm	12-15 mm		520
F079100200013	4 mm	18 mm		440
F079100260001	4 mm	20 mm		440
F079100250002	4 mm	22 mm		400
F079100260002	4 mm	24 mm		400
F079100250004	4 mm	28 mm		320
F079100260003	4 mm	30 mm		320
F079100250005	4 mm	35 mm		280
F079100250007	4 mm	42 mm		240

**i** Nähere Angaben entnehmen Sie bitte der Tabelle auf S. 19

**FORMAT Tec Abwasserschlauch Tubolit AR**

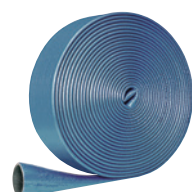
15 m-Rollen | endlos



Artikel-Nummer	Dämmschichtdicke	max. Rohraußen Ø	GEG	VPE
F079100220004	5 mm	50 mm		135
F079100220008	5 mm	70 mm		105
F079100220011	5 mm	90 mm		75
F079100140003	5 mm	100 mm		75
F079100180003	5 mm	125 mm		60
F079100220001	5 mm	150 mm		45

**FORMAT Tec Abwasserschlauch Tubolit ARS**

15 m-Rollen | endlos



Artikel-Nummer	Dämmschichtdicke	max. Rohraußen Ø	GEG	VPE
F079100220002	4 mm	50 mm		135
F079100220006	4 mm	70 mm		105
F079100240001	4 mm	90 mm		75
F079100140001	4 mm	100 mm		75
F079100180001	4 mm	125 mm		60

**FORMAT Tec Abwasserschlauch Tubolit ARW**

10 m-Rollen | endlos



Artikel-Nummer	Dämmschichtdicke	max. Rohraußen Ø	GEG	VPE
F079100220002	4 mm	50 mm		80
F079100220006	4 mm	70 mm		60
F079100240001	4 mm	90 mm		50
F079100140001	4 mm	100 mm		40
F079100180001	4 mm	125 mm		40

**Abwasserschlauch Tubolit ARV**

10 m-Rollen | endlos



Artikel-Nummer	Dämmschichtdicke	max. Rohraußen Ø	GEG	VPE
F079100220003	4 mm	50 mm		200
F079100220007	4 mm	70 mm		150
F079100220010	4 mm	90 mm		100
F079100140002	4 mm	100 mm		100
F079100180002	4 mm	125 mm		50

ⓘ Nähere Angaben entnehmen Sie bitte der Tabelle auf S. 19

### FORMAT Tec Schutzschlauch Tubolit FS

10 m-Rollen | endlos



Artikel-Nummer	Dämmschichtdicke	max. Rohraußen Ø	GEG	VPE
F079100170002	ca. 3 mm	12-15 mm		200
F079100250001	ca. 3 mm	18 mm		200
F079100250003	ca. 3 mm	22 mm		200
F079100200036	ca. 3 mm	28 mm		200
F079100250006	ca. 3 mm	35 mm		200

## FORMAT Tec Tubolit® Zubehör

### FORMAT Tec Wickelbandagen Tubolit WFN

Länge 3,6 m



Artikel-Nummer		Breite	GEG	VPE
F079100270006	1-lagig	70 mm		252
F079100150006	1-lagig	100 mm		180
F079100270001	2-lagig	70 mm		252
F079100150001	2-lagig	100 mm		180
F079100270010	3-lagig	70 mm		168
F079100150010	3-lagig	100 mm		120
F079100270007	4-lagig	70 mm		168
F079100150007	4-lagig	100 mm		120
F079100270005	2-lagig	70 mm		224
F079100150005	2-lagig	100 mm		160
F079100270011	3-lagig	70 mm		168
F079100150011	3-lagig	100 mm		120
F079100270008	4-lagig	70 mm		168
F079100150008	4-lagig	100 mm		120

### FORMAT Tec Wickelbandagen Tubolit WF2

Länge 3,6 m



Artikel-Nummer		Breite	GEG	VPE
F079100270002	2-lagig	70 mm		168
F079100150002	2-lagig	100 mm		120
F079100270003	2-lagig	70 mm		168
F079100150003	2-lagig	100 mm		120

**i** Nähere Angaben entnehmen Sie bitte der Tabelle auf S. 19

**FORMAT Tec Wickelbandagen Tubolit WF2-A-FL**

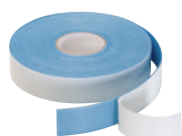
Länge 3,6 m



Artikel-Nummer		Breite	GEG	VPE
F079100270004	2-lagig	70 mm		168
F079100150004	2-lagig	100 mm		120
F079100270009	4-lagig	70 mm		168
F079100150009	4-lagig	100 mm		120
F079100270012	3-lagig	70 mm		168
F079100150012	3-lagig	100 mm		120

**FORMAT Tec Tape Tubolit AR**

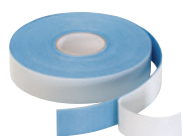
15 m-Rollen | selbstklebend



Artikel-Nummer	Breite x Dicke	GEG	VPE
F079100290001	50 x 3 mm		12
F079100290002	100 x 3mm		6

**FORMAT Tec Tape Tubolit ARW**

15 m-Rollen | selbstklebend



Artikel-Nummer	Breite x Dicke	GEG	VPE
F079100290003	50 x 3 mm		12

**FORMAT Tec Tape Tubolit DG**

10 m-Rollen | selbstklebend



Artikel-Nummer	Breite x Dicke	GEG	VPE
F079100310001	50 x 3 mm		

ⓘ Nähere Angaben entnehmen Sie bitte der Tabelle auf S. 19

**FORMAT Tec Clipse Tubolit**  
10 m-Rollen



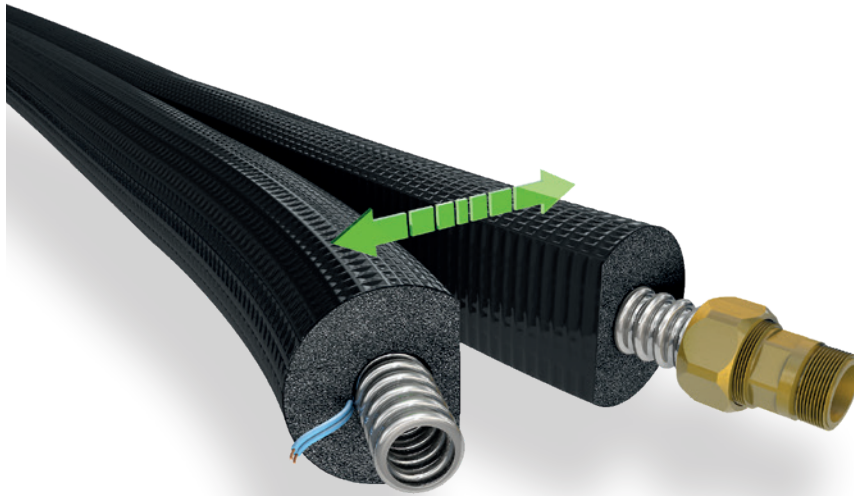
Artikel-Nummer	VPE
F079100280001	Beutel á 100 Stück; 25 Beutel á Karton

**FORMAT Tec Gewebeband Tubolit**  
Länge 50 m



Artikel-Nummer	Dämmschichtdicke	Breite	GEG	VPE
F079100300001	0 mm	50 mm		18
F079100300002	0 mm	48 mm		15

**i** Nähere Angaben entnehmen Sie bitte der Tabelle auf S. 19



## FORMAT Tec Wellrohr DuoSolar DVE

**„Optimale Energieeffizienz bei  
geringem Platzbedarf“**

Damit die Wärme vom Dach ohne Verluste dort ankommt, wo sie benötigt wird, müssen thermische Solarleitungen gedämmt werden. Die Dämmschichtdicke herkömmlicher Produkte bietet jedoch nicht die optimale Energieeffizienz. ArmaFlex DuoSolar e-Save gewährleistet dagegen eine 100 % Dämmung und benötigt nur halb so viel Platz wie einzeln verlegte Solarleitungen.

### Besondere Eigenschaften

- Platzsparende „GEG Lösung“
- Vorisolierte Zwillingsleitung
- Hohe Energieeinsparung bei extremer Platzeffizienz
- Benötigt bei gleicher Energieeffizienz weniger als die Hälfte des Raums als einzeln verlegte Solarleitungen

### FORMAT Tec Wellrohr DuoSolar DVE



Artikel-Nummer	DN	Dämmschichtdicke	Länge	Außendurchmesser (mm)	Außendurchmesser Rohr/Dämmung	VPE
F079250110002	16 mm	19 mm	10 m	21,4 VA	59 x 99 mm	10
F079250110003	16 mm	19 mm	15 m	21,4 VA	59 x 99 mm	15
F079250110004	16 mm	19 mm	20 m	21,4 VA	59 x 99 mm	20
F079250110005	16 mm	19 mm	25 m	21,4 VA	59 x 99 mm	25
F079250110006	16 mm	19 mm	50 m	21,4 VA	59 x 99 mm	50
F079250110001	16 mm	19 mm	100 m	21,4 VA	59 x 99 mm	100
F079250110007	20 mm	19 mm	15 m	26,7 VA	65 x 111 mm	15
F079250110008	20 mm	19 mm	20 m	26,7 VA	65 x 111 mm	20
F079250110009	20 mm	19 mm	25 m	26,7 VA	65 x 111 mm	25
F079250110010	20 mm	19 mm	50 m	26,7 VA	65 x 111 mm	50

**i** Nähere Angaben entnehmen Sie bitte der Tabelle auf S. 19



## FORMAT Tec Rohrschale ArmaWool FP1

Brandabschottung und Dämmung aus Mineralwolle für brennbare und nicht brennbare Rohre durch feuerbeständige Wände und Decken bis zu R 120.

2 in 1 Lösung  
Isolierung und  
Brandschutz

### FORMAT Tec Rohrschale ArmaWool FP1

Länge 1 m

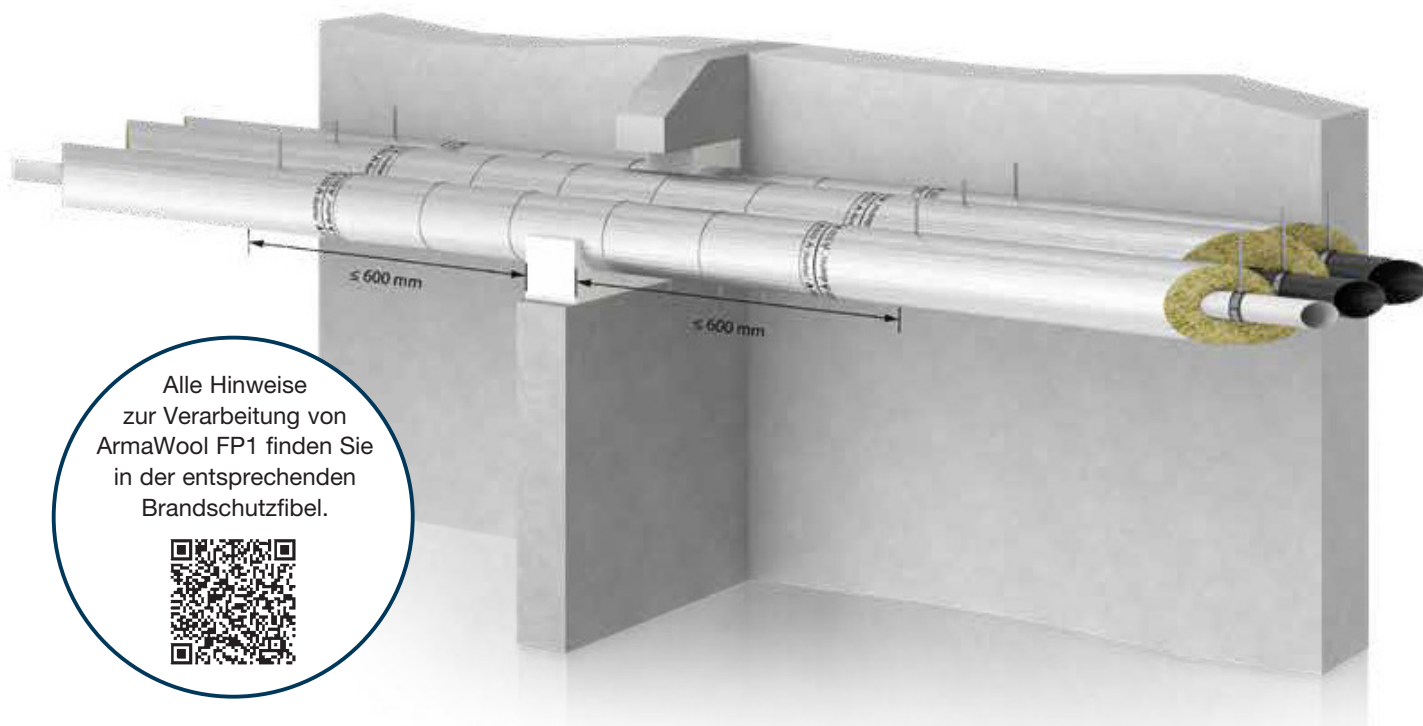


Artikel-Nummer	Maße	Dämmschichtdicke	max. Rohraußendurchmesser	GEG	VPE
F079230020001	20 x 015	23 mm	15	100%	42
F079230020002	20 x 018	22 mm	18	100%	42
F079230020003	20 x 022	22 mm	22	100%	36
F079230020004	20 x 028	22 mm	28	100%	30
F079230020005	20 x 035	20 mm	35	50%	25
F079230020006	20 x 042	20 mm	42	50%	20
F079230020007	20 x 054	20 mm	54	50%	16
F079230020008	20 x 060	20 mm	60	50%	15
F079230020009	20 x 064	20 mm	64	50%	12
F079230020010	20 x 076	20 mm	76	50%	9
F079230030001	30 x 015	30 mm	15	100%	25
F079230030002	30 x 018	30 mm	18	100%	25
F079230030003	30 x 022	30 mm	22	100%	20
F079230030004	30 x 028	30 mm	28	100%	16
F079230030005	30 x 034	30 mm	34	50%	16
F079230030006	30 x 042	30 mm	42	50%	12
F079230030007	30 x 048	30 mm	48	50%	12
F079230030008	30 x 054	30 mm	54	50%	9
F079230030009	30 x 060	30 mm	60	50%	9
F079230030010	30 x 064	30 mm	64	50%	9
F079230030011	30 x 076	30 mm	76		8
F079230030012	30 x 089	30 mm	89		6
F079230030013	30 x 114	30 mm	114		4
F079230030014	30 x 133	30 mm	133		4

**i** Nähere Angaben entnehmen Sie bitte der Tabelle auf S. 19

**i** Bei Abschottung kann es zur Abweichungen kommen. Bitte entnehmen Sie die Werte aus der Brandschutzfibel.





Artikel-Nummer	Maße	Dämmschichtdicke	max. Rohraußendurchmesser	GEG	VPE
F079230040001	35 x 028	35 mm	28	100%	16
F079230050001	40 x 022	40 mm	22	100%	13
F079230050002	40 x 028	40 mm	28	100%	12
F079230050003	40 x 035	40 mm	35	100%	9
F079230050004	40 x 042	40 mm	42	100%	9
F079230050005	40 x 048	40 mm	48	50%	9
F079230050006	40 x 054	40 mm	54	50%	8
F079230050007	40 x 076	40 mm	76	50%	5
F079230060001	50 x 042	50 mm	42	100%	6
F079230060002	50 x 048	50 mm	48	100%	6
F079230060003	50 x 054	50 mm	54	50%	5
F079230060004	50 x 060	50 mm	60	50%	5
F079230060005	50 x 076	50 mm	76	50%	4
F079230060006	50 x 089	50 mm	89	50%	4
F079230070001	60 x 054	60 mm	54	100%	4
F079230070002	60 x 060	61 mm	60	100%	4
F079230070003	60 x 064	60 mm	64	50%	4
F079230070004	60 x 076	60 mm	76	50%	4
F079230070005	60 x 108	60 mm	108	50%	2
F079230080001	70 x 064	70 mm	64	100%	3
F079230080002	70 x 076	70 mm	76	50%	2
F079230090001	80 x 076	80 mm	76	50%	2
F079230090002	80 x 089	80 mm	89	50%	2
F079230100001	90 x 076	90 mm	76		2

**i** Nähere Angaben entnehmen Sie bitte der Tabelle auf S. 19

**i** Bei Abschottung kann es zur Abweichungen kommen. Bitte entnehmen Sie die Werte aus der Brandschutzfibel.

## FORMAT Tec Rohrschale ArmaWool FP1

Länge 1 m



Artikel-Nummer	Maße	Dämmschichtdicke	max. Rohraußendurchmesser	GEG	VPE
F079230010001	100 x 018	100 mm	18	100%	13
F079230010002	100 x 022	100 mm	22	100%	12
F079230010003	100 x 028	100 mm	28	100%	9
F079230010004	100 x 035	100 mm	35	100%	9
F079230010005	100 x 042	100 mm	42	100%	9
F079230010006	100 x 054	100 mm	54	100%	8
F079230010007	100 x 064	100 mm	64	100%	5
F079230010008	100 x 076	100 mm	76	100%	
F079230010009	100 x 089	100 mm	89	100%	

**i** Nähere Angaben entnehmen Sie bitte der Tabelle auf S. 19

**i** Bei Abschottung kann es zu Abweichungen kommen. Bitte entnehmen Sie die Werte aus der Brandschutzfibel.

**Rohrdurchmesser**

Kupferrohre CU, Stahlrohre Fe, Kunststoffrohre

Rohr max Außen-Ø (mm)	Kupferrohre CU		Stahlrohre Fe			Kunststoffrohre
	Außen-Ø (mm)	Außen-Ø (Zoll)	Zoll	Außen-Ø (mm)	Nenndurchmesser DN	Außen-Ø (mm)
3	3			3,0		3
6	6	1/4		6,0		
8	8			8,0		
10	10	3/8	1/8	10,2	6	
12	12	1/2		12,0		
13	13			13,0		13
15	15	5/8	1/4	13,5	8	14
16						16
18	18	3/4	3/8	17,0	10	
20				20,0		20
22	22	7/8	1/2	21,3	15	
25	25	1		25,0		25
28	28	1 1/8	3/4	26,9	20	
30				30,0		
32				32,0		32
35	35	1 3/8	1	33,7	25	
38				38,0		
40	40			40,0		40
42	42	1 5/8	1 1/4	42,4	32	
45				44,5		
48			1 1/2	48,3	40	
50						50
54	54	2 1/8		54,0		
57				57,0		
60			2	60,3	50	
64	64			63,5		63
67						
70	70			70,0		
73	73	2 7/8"		73,0		
76	76	3	2 1/2	76,1	65	75
80	80	3 1/8				
89	89	3 1/2	3	88,9	80	90
90						
102				101,6		
108	108	4 1/4				
110						110
114			4	114,3	100	
125				125,0		125
133	133					
140			5	139,7	125	
154				152,4		
160	159					
165			6	165,1		
168				168,3	150	
180						
204						200
219	219			219,1	200	
254						250
267	267					
273				273,0	250	
306						300
324				323,9	300	
356				355,6	350	
406				406,4	400	
457				457,0	450	
508				508,0	500	
610				610,0	600	

## FORMAT Tec. Technik für Ihre Zukunft.

Mit FORMAT Tec bieten wir Ihnen zuverlässige technische SHK-Produkte namhafter Hersteller zu einem attraktiven Preis-Leistungsverhältnis für Ihre tägliche Praxis.

Gute Arbeit braucht gute Partner.  
FORMAT.

- Produkte für jede SHK-Installation
- Hochwertig und zuverlässig
- Über 500 Produkte – auch exklusiv
- Praxisnahes Key-Artikel-Sortiment
- Sichere Ersatzteilversorgung
- Schnelle Warenverfügbarkeit
- Hohe Servicequalität
- Top Preis-Leistungsverhältnis

### FORMAT DESIGN

Modernes Design mit innovativer Funktionalität für individuelle Badwünsche.

### FORMAT PRO

Hochwertige Form und Funktion zum attraktiven Preis für alle Generationen und Badräume.

### FORMAT BASIC

Die clevere Alternative in guter Qualität und Sortimentsbreite zum tollen Preis für alle Objekte.

### FORMAT PLUS

Highlights für Ihr Bad und gestalterische Möglichkeiten, die begeistern.

### FORMAT TEC

Zuverlässige technische Produkte mit Qualität zum guten Preis für die professionelle SHK-Installation.

### FORMAT THERM

Zukunftsweisende Innovationen rund um die Heizung für den professionellen Installateur.



[www.format.eu](http://www.format.eu)

Das vollständige FORMAT Sortiment und weitere Informationen finden Sie aktuell auf unserer FORMAT Website.